



# 第35回全日本高校デザイン・イラスト展

内閣総理大臣賞 文部科学大臣賞 経済産業大臣賞 (各賞申請中)

## 2023年度 応募要項

※応募に必要な「作品票」「団体応募用紙(学校一括応募用)」はADECホームページ(<http://www.adec.gr.jp>)よりダウンロードできます。

### 1. 応募規定

■**応募資格** 国内の高等学校・高等専修学校・サポート校・各種学校に在籍する方などなたでも応募できます。**但し未発表のオリジナル作品に限ります。**他の作品やキャラクターの模倣、著作権を侵害している場合は、入選・入賞を取り消すことがあります。

#### ■**応募内容**

##### 1) テーマ

○**デザイン部門**：「脱炭素社会」(「温室効果ガス排出をゼロにし、循環型社会を目指す地球規模の取り組みである」を独自の発想で表現して下さい)

※**作品内にキーワードの文字を構成・必掲**としますが、「脱炭素社会」という単語をそのまま作品中に掲載するのではなく、主題となるテーマから自由に発想したり、またはそれに関連した単語・コピー等を考えて掲載して下さい。英単語等使用可。

○**イラスト部門**：自由テーマ※自分自身の発想、アイデアによる自由な表現で制作。

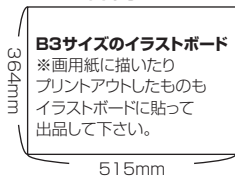
※但し、立体作品は、展開図、写真、イラスト等で表現し、平面作品に仕上げること。

○**アニメーション部門**：「スポーツを楽しむ」「海へ行く」「森へ行く」(3つのテーマのうち1つを選択して作品を制作して下さい)

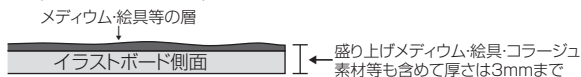
※第35回展より「アニメーション部門」応募規定・内容が変更となりました。詳しくは下記をご覧ください。

##### 2) 作品サイズ

○**デザイン部門・イラスト部門**：B3サイズのイラストレーションボード(厚さ3mm以下)を必ず使用。



※ボードの厚さが3mmを超えると、指定の額に入らなくなる等のトラブルの原因となります。

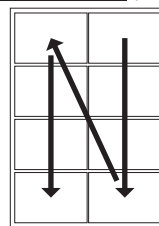


※盛り上げメディウムや油絵具の厚塗り、コラーージュ等の技法を用いる場合は完成した状態で厚さ3mm以下に抑えて下さい。

○**アニメーション部門**：**実行委員会指定の「作品用紙」に描画された作品のみ出品可能です**(入手方法については「6. 『アニメーション部門-作品用紙』のダウンロード方法」を参照して下さい)。

コマ数は1ページ8コマ×2枚の16コマとなります。

用紙に記載されているコマの順番に沿って**16コマで完結するように制作して下さい**(コマ数が16コマより多くても少なくても不可となります)。



※用紙のコマの番号「①、②…」の順にストーリーを展開して下さい。「1/2」と描かれている用紙が1枚目となります。

##### 3) 表現方法

○**デザイン部門・イラスト部門**：技法、画材等は一切自由。(例：鉛筆、パステル、水彩絵具、アクリル絵具、油絵具、カラーインキ、木版、エッチング、コンピュータ他。鉛筆・パステル等を使用する場合は必ずフィキサチーフで定着させて出品して下さい)。

○**アニメーション部門**：基本は白黒としますが、着色は自由。但し水分の多い画材を使用して紙が波打たないようにして下さい。

4) **応募点数**：1人3点まで(組作品として制作された作品でも、各一枚ずつを個別の作品として審査・展示します)

5) **出品料**：無料 6) **受付期間**：8月16日(水)～9月4日(月) 7) **地区審査会**：9月上旬～下旬

8) **全国審査会**：10月上旬 9) **審査発表**：10月中～下旬までに、団体応募は学校に、個人応募は本人に郵便で通知します。

10) **個人情報の適正な取扱いに関して**：個人情報保護法により、応募の際に登録された個人情報は本展の目的以外には使用しません。但し、入賞者の氏名・高校名は公表されます。

11) **著作権・使用权**：著作権・使用权については主催者側に帰属します。

※**団体応募の作品の返却希望の有無は「団体応募用紙」の「作品返却希望」欄に○を付けて下さい**(個人の方は全国審査以降の時期に郵送等で返却のご希望をお訊ねします)。**返却時の送料は出品者負担**となります。

### 2. 応募方法

※応募に必要な用紙類は全てADEC公式サイト(<http://adec.gr.jp/competition>)からダウンロードできます。

#### ■**学校で一括して応募する場合**

- ①作品の裏面・右上に作品票Aを貼付(次ページの図を参照)
- ②団体応募用紙(手書き形式のもの、またはExcel形式を紙に出力したもの)を同封

#### 【Excel形式団体応募用紙について】

Excel形式の団体応募用フォーマット(.xlsxファイル)でも以下の手順で応募いただけます。

- ①ADECサイトよりダウンロード、必要事項を入力して下さい。
- ②入力を終えたExcel形式のファイルをNPO法人ADEC事務局(office@adec.gr.jp)にメールに添付で送信して下さい。
- ③上記の入力済みExcel形式ファイルを**プリントアウトして必ず応募作品に同梱**して下さい。

#### ■**個人で応募する場合**

- ①作品の裏面・右上に作品票Aを貼付(下の図を参照。団体応募用記入用紙は必要ありません)

■送付方法

学校・個人ともに、緩衝材等で作品を梱包の上、下記の各地区応募先に郵便・宅配便等で送付して下さい。

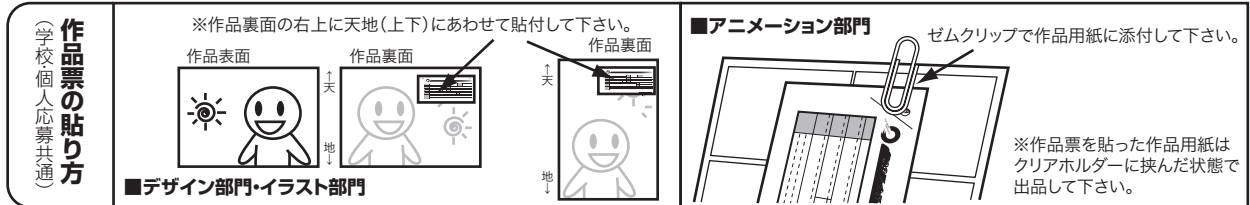
●東日本地区(北海道・東北地方・関東地方・中部地方)

**NPO法人 ADEC事務局** 〒102-0072 東京都千代田区飯田橋2-13-1 一進ビル3F TEL : 03-5213-4476

●西日本地区(近畿地方・中国地方・四国地方・九州地方・沖縄県)

**中国デザイン専門学校** 〒700-0842 岡山市北区船頭町12番地 TEL : 086-225-0791

■受付期間：2023年8月16日(水)～9月4日(月)※期間最終日までに必着のこと



3. 賞

■個人賞

- 内閣総理大臣賞 ●文部科学大臣賞 ●経済産業大臣賞…各1点

※杯・賞状・副賞授与、各大臣賞受賞者は全国表彰式へ交通費主催者負担でご招待。

※以下の賞は賞状・副賞授与

- NPO法人全国美術デザイン教育振興会理事長賞…2～3点
- 実行委員会委員長賞…3～4点 ●優秀賞…3～6点
- 特別審査委員長賞…若干 ●奨励賞…3～6点 ●努力賞…15～30点
- リキテックス賞…3～6点(パニーコルアート株式会社より提供)

●全国入選(各地区予選を突破した作品の内、上記の賞に入賞しなかった作品)

○全国入選以上の作品は「第35回全日本高校デザイン・イラスト展」に展示され、全国・各地を巡回します。

■学校団体賞

※杯・賞状・授与、文科大臣賞受賞校は代表者1名を全国表彰式へ交通費主催者負担でご招待

- 文部科学大臣賞…1校 ●優秀学校賞…2～3校 ●優良学校賞…3～6校

■各地区賞(各地区で選出)

4. 表彰式・巡回展

■全国表彰式

- 日時：2023年11月18日(土)

受付開始：12時30分

表彰式：13時00分(予定)

- 会場：三鷹市芸術文化センター

東京都三鷹市上連雀6-12-14

■全国巡回展・各地区展の日程

- 全国巡回展・東日本地区展(中部地方以東)

11月17日(金)～11月19日(日)

※17日は15時開場予定、19日は14時開場

【三鷹市芸術文化センター】

- 全国巡回展・西日本地区展(近畿地方以西)

12月15日(金)～12月17日(日)

【中国デザイン専門学校 5Fホール】

5. 運営組織概要

■顧問 福田 益和(一般財団法人職業教育・キャリア教育財団 理事長)

■役員 平田 眞一(NPO法人ADEC 理事長・第一平田学園 理事長) 佐竹 新市(学校法人龍馬学園 理事長)

■全日本高校デザイン・イラスト展実行委員会

- 特別審査委員長 坂口 寛敏(東京芸術大学 名誉教授) ●実行委員長 平田 眞一(NPO法人ADEC 理事長・第一平田学園 理事長)

- 実行委員 花田 洋通(中国デザイン専門学校) 岩神 義宏(龍馬デザインビューティ専門学校)

■主催 NPO法人全国美術デザイン教育振興会(ADEC) 一般財団法人 職業教育・キャリア教育財団(TCE)

■主管 全日本高校デザイン・イラスト展実行委員会

■後援 文部科学省 / 経済産業省(申請中)

■後援団体 全国高等学校長協会 / 公益社団法人 全国高等学校文化連盟 / 日本私立中学校高等学校連合会 / 全国専修学校各種学校総連合会

6. 「アニメーション部門・作品用紙」のダウンロード方法

アニメーション部門・作品用紙はADEC公式サイト内デザイン・イラスト展ページ( <http://adec.gr.jp/competition> ) の「2.応募方法」に記載の応募用紙類と同じところからPDFをダウンロードできます。適宜紙にプリントアウトして制作して下さい。

7. デザイン・イラスト展奨学金制度

当展の受賞者(内閣総理大臣賞から特別審査委員長賞まで)のうち、ADEC会員校へ進学する生徒に対して奨学金制度の適用があります。詳細につきましてはNPO法人ADEC事務局までお問い合わせ下さい。

詳細、その他 お問合せは **ADEC NPO法人全国美術デザイン教育振興会(ADEC) 事務局**

102-0072東京都千代田区飯田橋2-13-1一進ビル3F TEL : 03-5213-4476 FAX : 03-5212-3330

E-mail : [info-a@adec.gr.jp](mailto:info-a@adec.gr.jp) (お問い合わせ専用) [office@adec.gr.jp](mailto:office@adec.gr.jp) (団体申込ファイル送付専用)

公式ホームページ : <http://adec.gr.jp/> Facebookページ : <https://www.facebook.com/adec.npo>

クイズにチャレンジ!!

- いつでもどこでも何度でも無料で挑戦できます。
- 作品の制作を開始する前にLet's try!

色彩士検定4級

<http://www.colormaster.jp/rank4/>